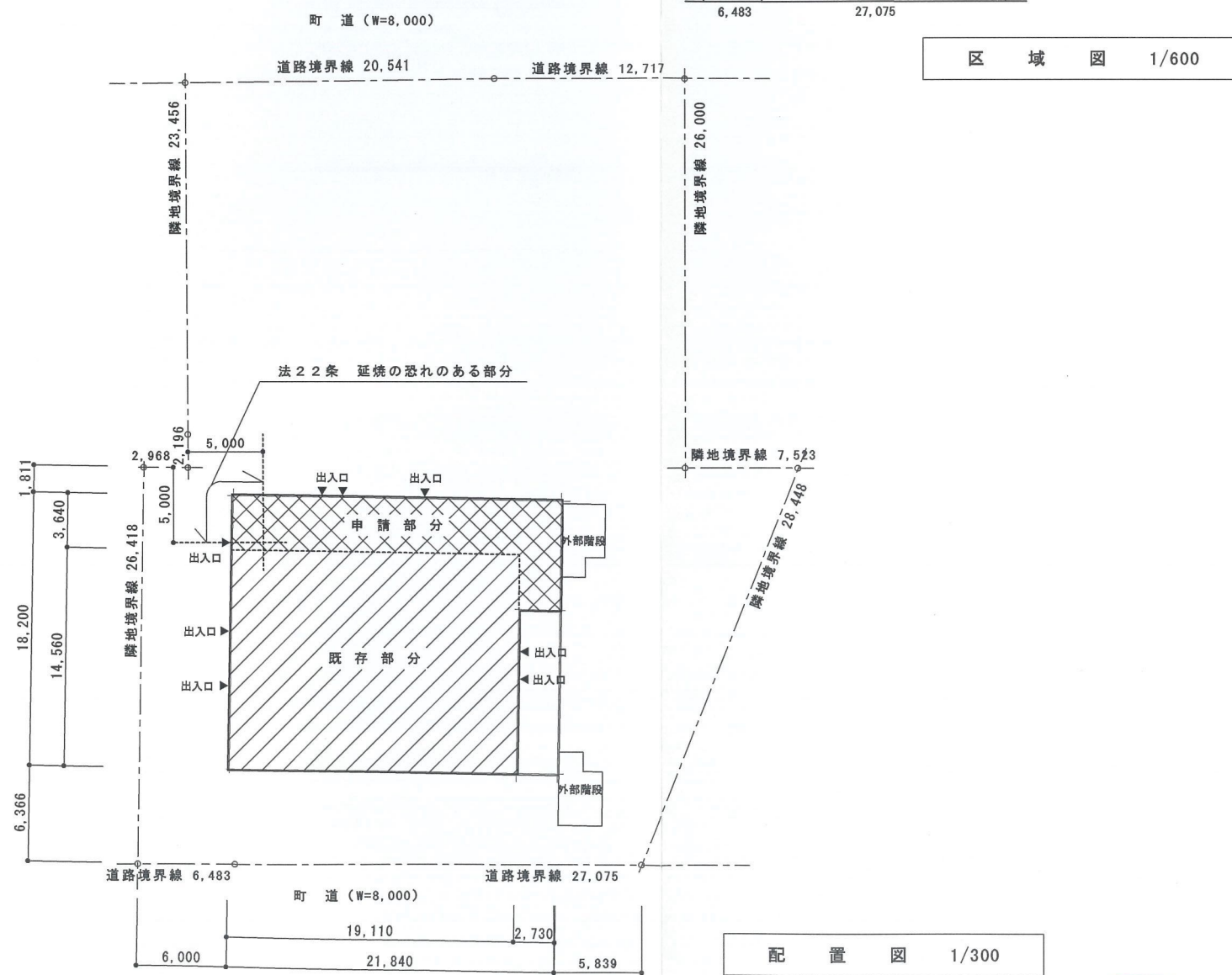
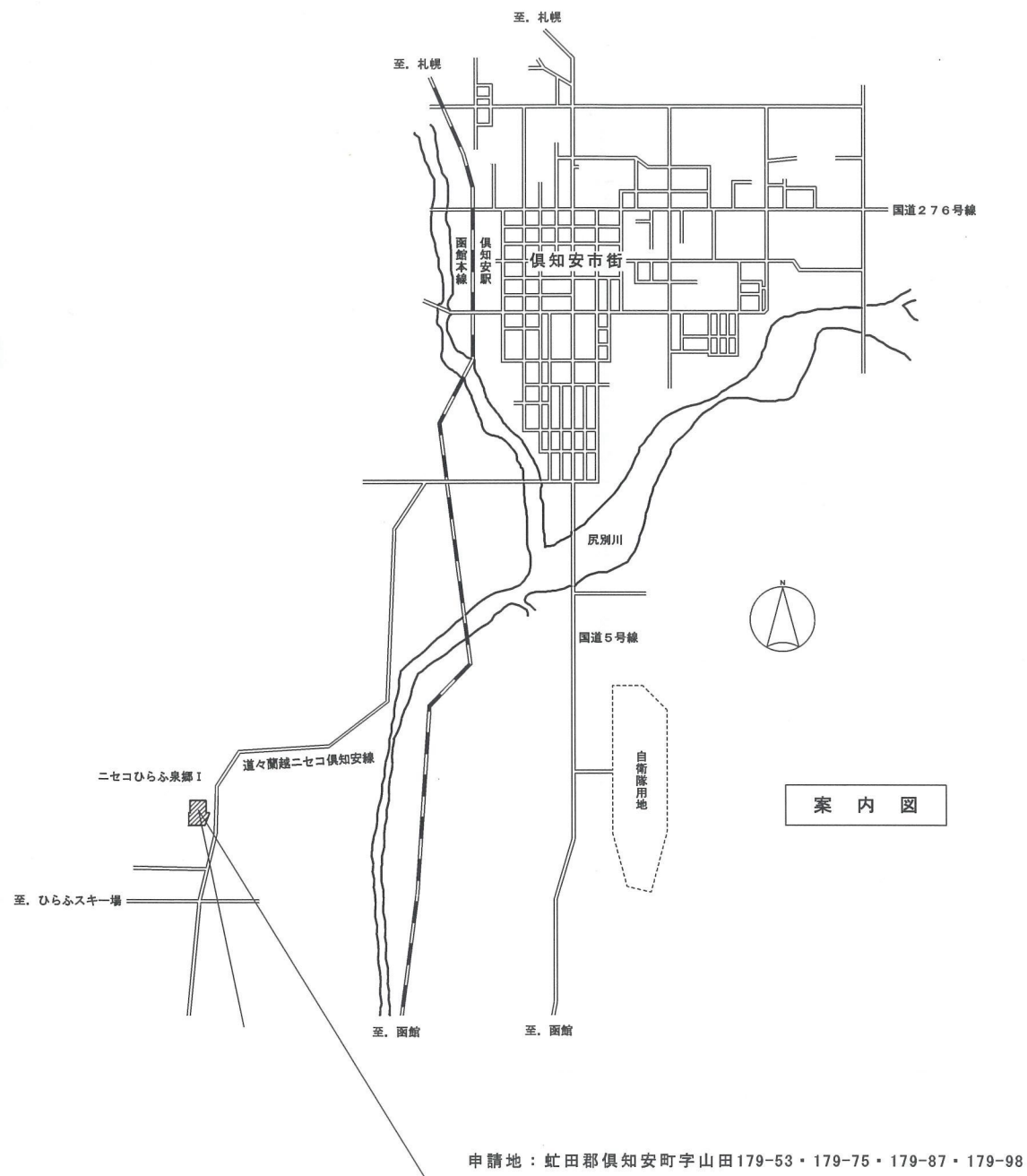
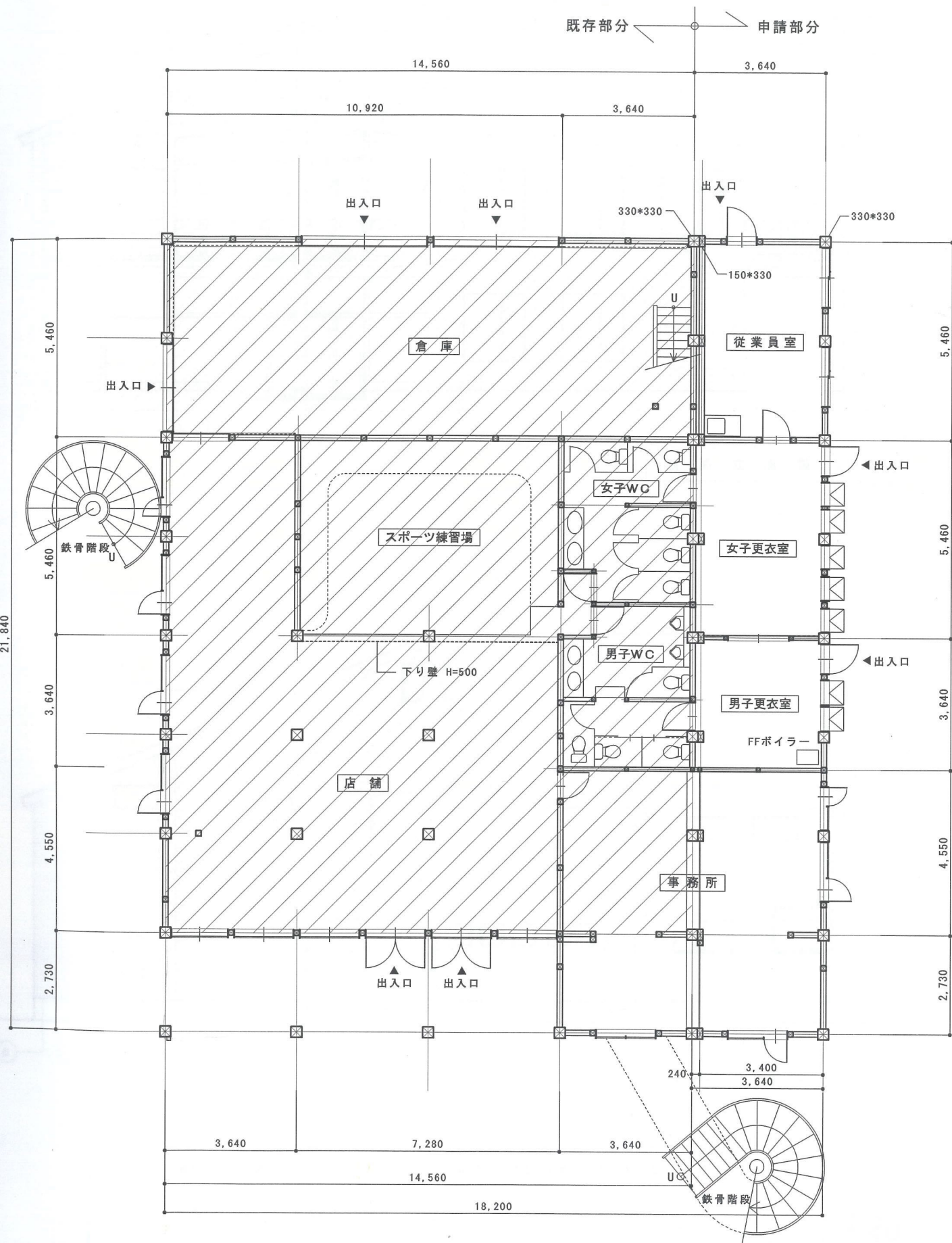


Niseko Adventure Centre (NAC)

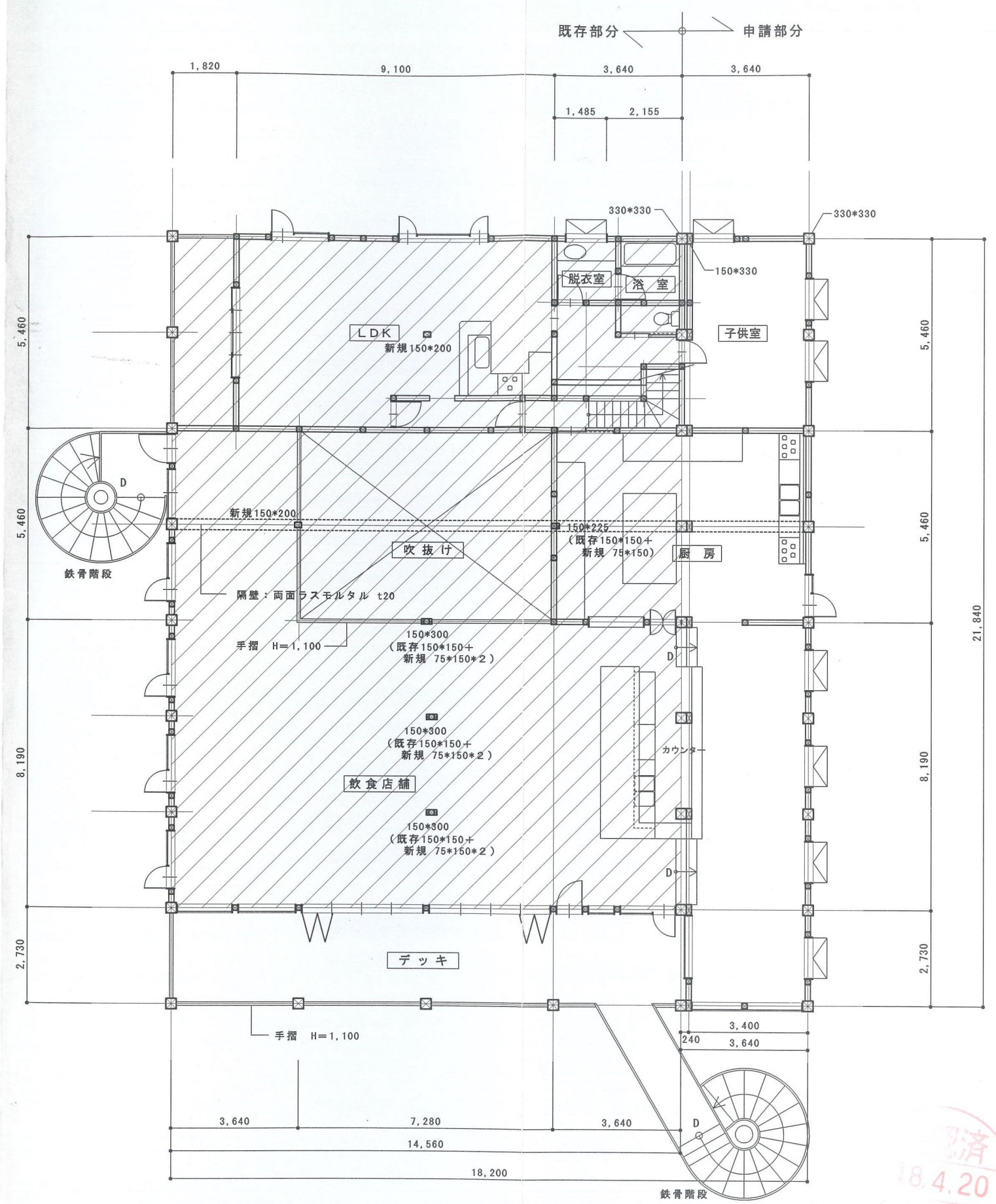


確認済
17.10.-4
後志支庁
建築主事



1 階 平面図 1/100

床面積 367.67 m² (既278.24+増89.43)



2 階 平面図 1/100

床面積 325.96 m² (既236.53+増89.43)

--- 既存部分を示す

株式会社 E.F.Hコンサルタント一級建築士事務所
北海道知事登録 (後) 第116号

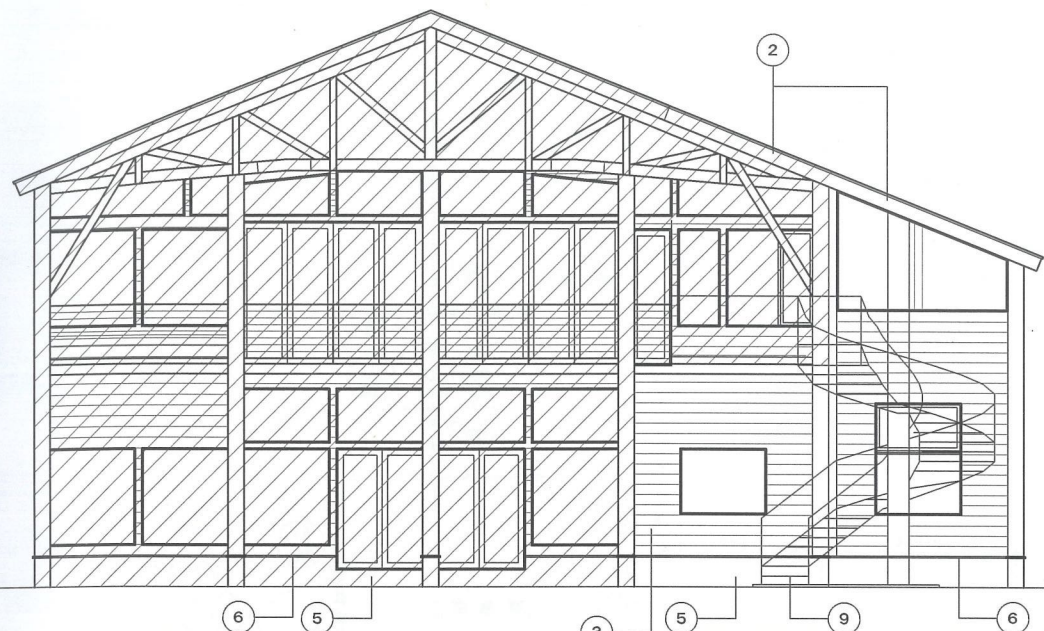
承認設計担当

縮尺 1/100
設計年月日 06.02.21

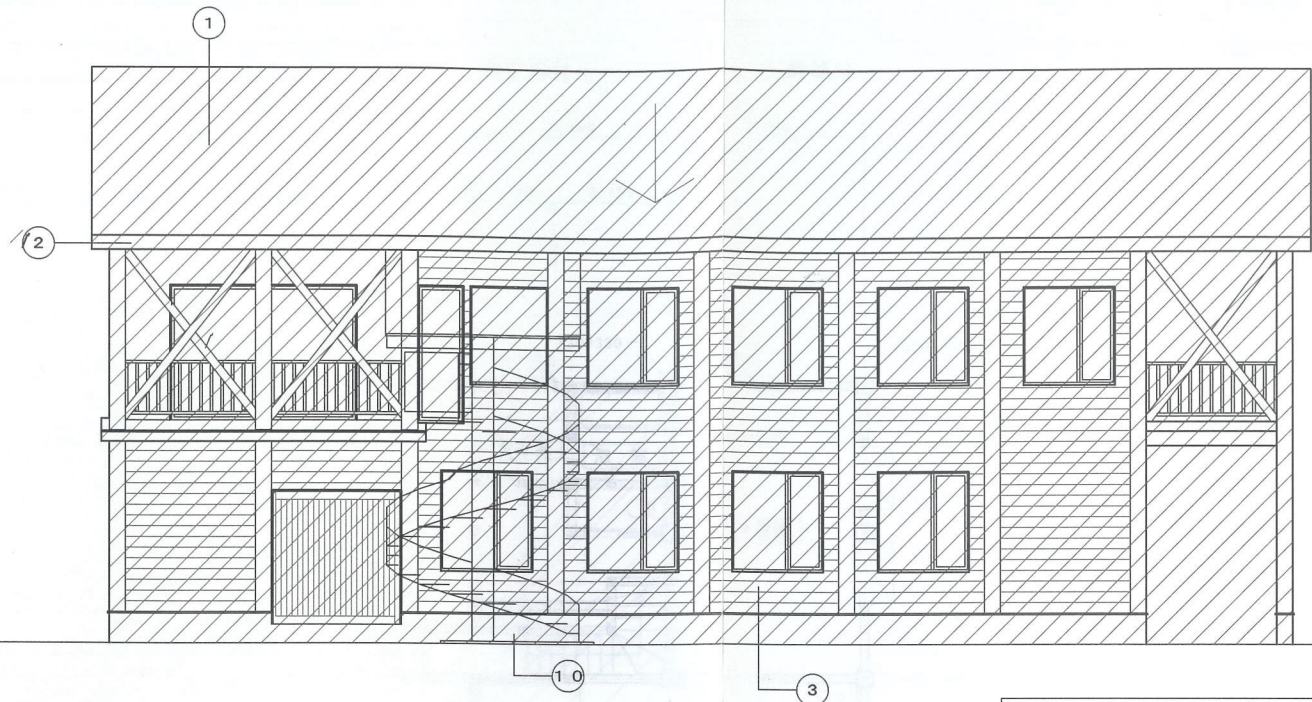
工事名称 N A C 増築工事
図面名称 平面図

認済
18.4.20
支庁
工事

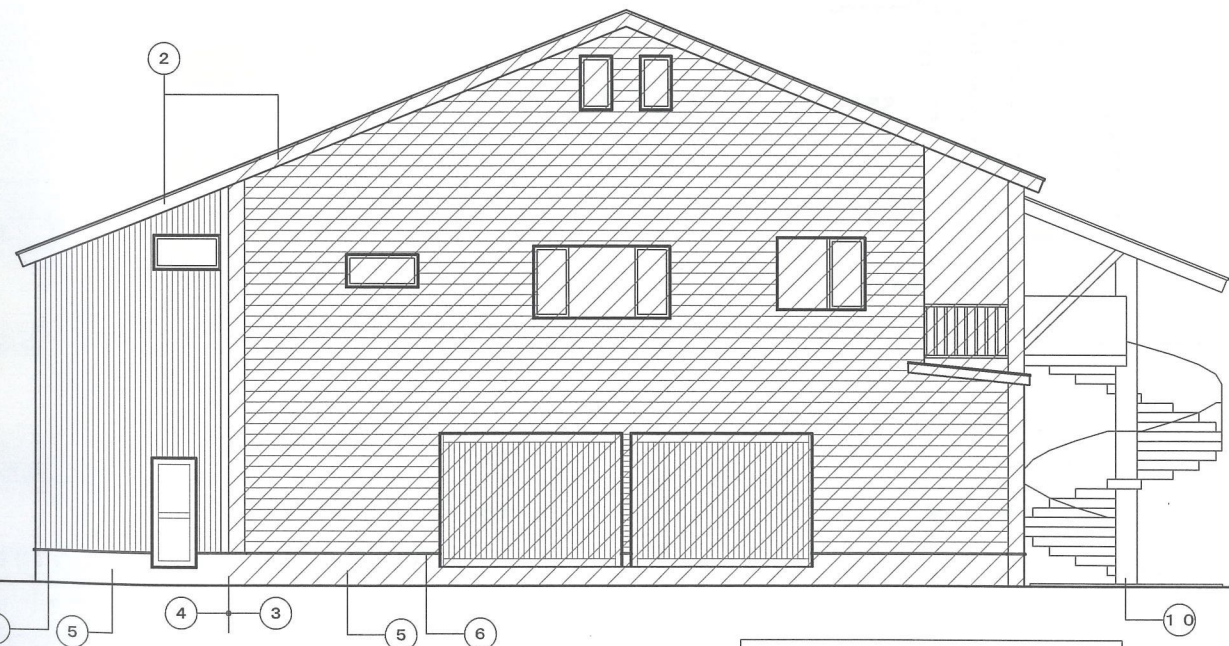
A-4
No.



東面立面図 1/100



南面立面図 1/100



西面立面図 1/100



北面立面図 1/100

| | | | |
|---------------------|------------------|-------------------------|-----------------------------------|
| 1 - 屋根：カラー鉄板 t0.35 | 4 - 外壁2：防火サイディング | 7 - 軒天井：木部表し | 10 - 階段2：鉄骨螺旋階段・屋根木造長尺カラー鉄板・雪止め金物 |
| 2 - 破風：青木 防腐塗材仕上げ | 5 - 腰壁：打放しの上補修 | 8 - 軒天井：アサノ軒天ボード L1 AEP | |
| 3 - 外壁1：羽目板 防腐塗材仕上げ | 6 - 水切り：カラー鉄板 | 9 - 階段1：鉄骨螺旋階段・屋根折版 | |

/// 既存部分を示す

株式会社 E.F.Hコンサルタント一級建築士事務所
北海道知事登録 (後) 第116号

承認設計担当

縮尺 1/100
設計年月日 06.02.21

工事名称 N A C 増築工事
図面名称 立面図

4.20
支庁
事務