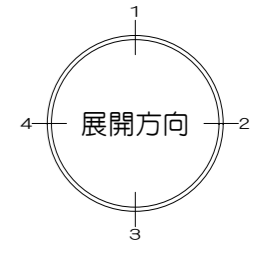


トイレ  
1.65m<sup>2</sup>  
(CH=2.400)  
(床:707914)

床 種	FR201411	床 種	FR201411	床 種	FR201411	床 種	FR201411	床 種	FR201411
取付高	2065	取付高	2065	取付高	2065	取付高	2065	取付高	2065
床厚	180	床厚	180	床厚	180	床厚	180	床厚	180
仕上法	1110	仕上法	1110	仕上法	1110	仕上法	1110	仕上法	1110
ガラス	透明	ガラス	透明	ガラス	透明	ガラス	透明	ガラス	透明

- ※ 床暖化<sup>△</sup>の範囲示
- ※ 高性能GW t=105充填(16K相当)

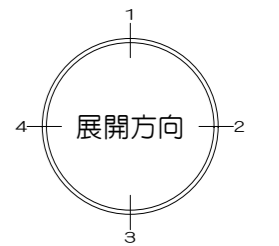
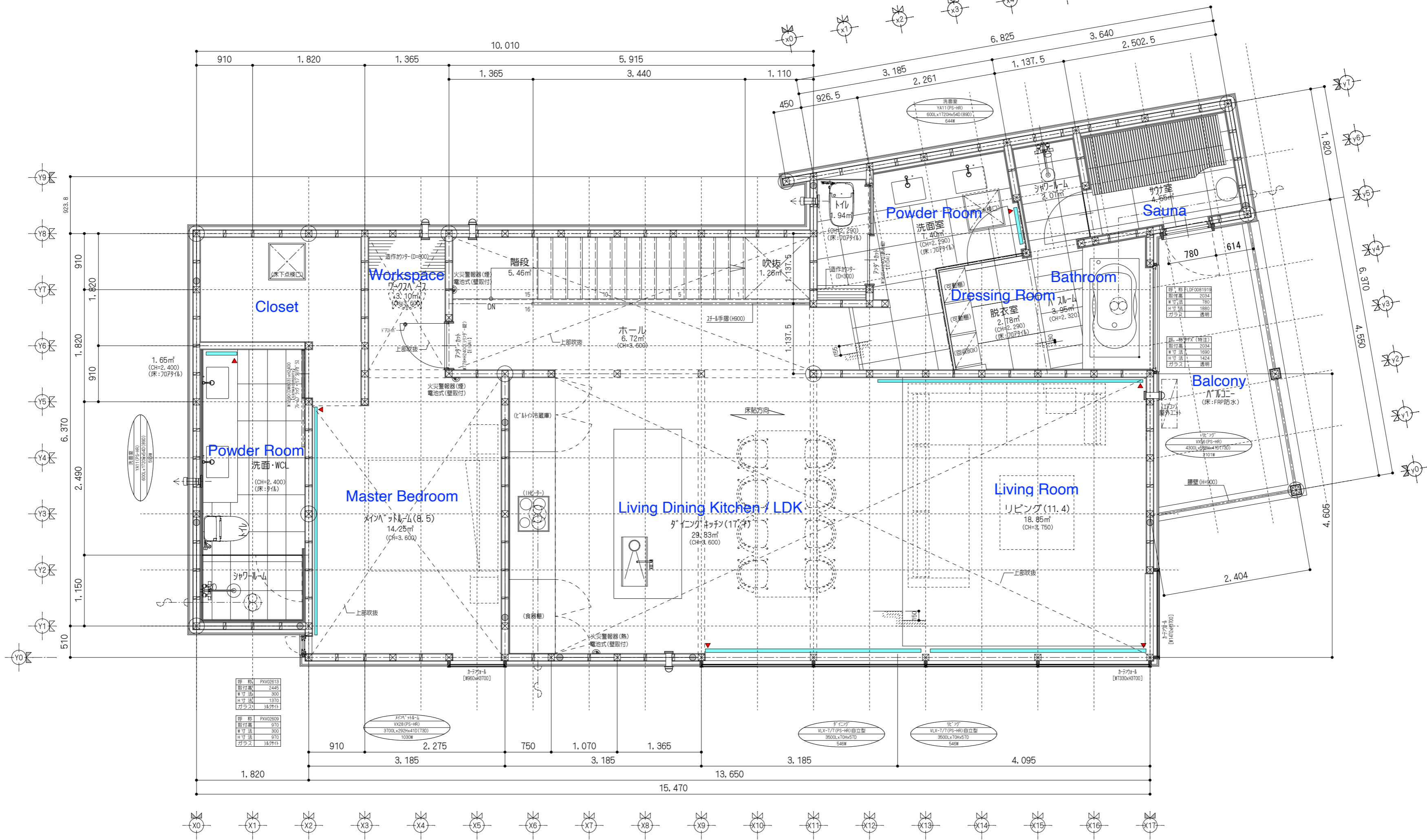
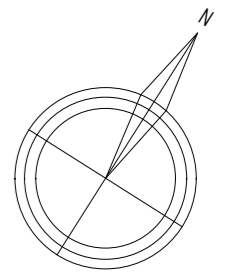
- 凡例
- ⊠ 通柱 105×105 WW集製材
  - ⊡ 管柱 105×105 WW集製材
  - ⊙ スジカク 45×105
  - △ スジカクタスキ 45×105
  - ※外周は、すべて構造用<sup>△</sup>材(CH=8) t=9.0張
  - 床下用換気ガラリ
  - ⊕ 火災警報器 電池式(検定品)
  - ▽ 暖房パネルバルブ位置
  - ⊠ 給気レジスター
  - ⊕ 換気扇 インテリア<sup>△</sup>付(天井付) 100φ
  - ⊠ 天井点検口 T125-W3(7光) 300×300
  - 取付H:\*\*\*\*土台上端からの窓取付高さ



# ARTHOME

株式会社アートホーム  
 札幌市南区南30条西8丁目5番1号 TEL 011-581-8686 一級建築士事務所登録番号 北海道知事登録 第(石)6708号

設計	工事	管理建築士	工事名	株式会社クロスオン様邸 B棟 新築工事	S= (A2) 1:50
			図名	1F平面図	Date 2025/06/12 No. A-07



- ※ 床暖化<sup>®</sup>の範囲を示す
- ※ 高性能GW t=105充填(16K相当)

- 凡例
- ⊠ 通柱 105×105 Ww集製材
  - ⊡ 管柱 105×105 Ww集製材
  - ⊙ スジカイト 45×105
  - △ スジカイトスキ 45×105
  - ※ 外周は、すべて構造用<sup>®</sup>AL<sup>®</sup>(OSB)t=9.0張
  - 床下用換気ガラリ
  - ⊕ 火災警報器 電池式(検定品)
  - 暖房パネルバルブ位置
  - ⊠ 給気レジスタ
  - ⊠ 換気扇 インテリア<sup>®</sup>天(天井付) 100φ
  - ⊠ 天井点検口 T125-W3(ノル) 300×300
  - 取付H:\*\*\*\* 土台上端からの取付高さ

ARTHOME

株式会社アートホーム

札幌市南区南30条西8丁目5番1号 TEL 011-581-8686 一級建築士事務所登録番号 北海道知事登録 第(石)6708号

設計	工事	管理建築士	工事名	株式会社クロスオン様邸 B棟 新築工事	S=
			図面名	2F平面図	(A2)1:50
			Date	2025/06/12	No.
					A-08