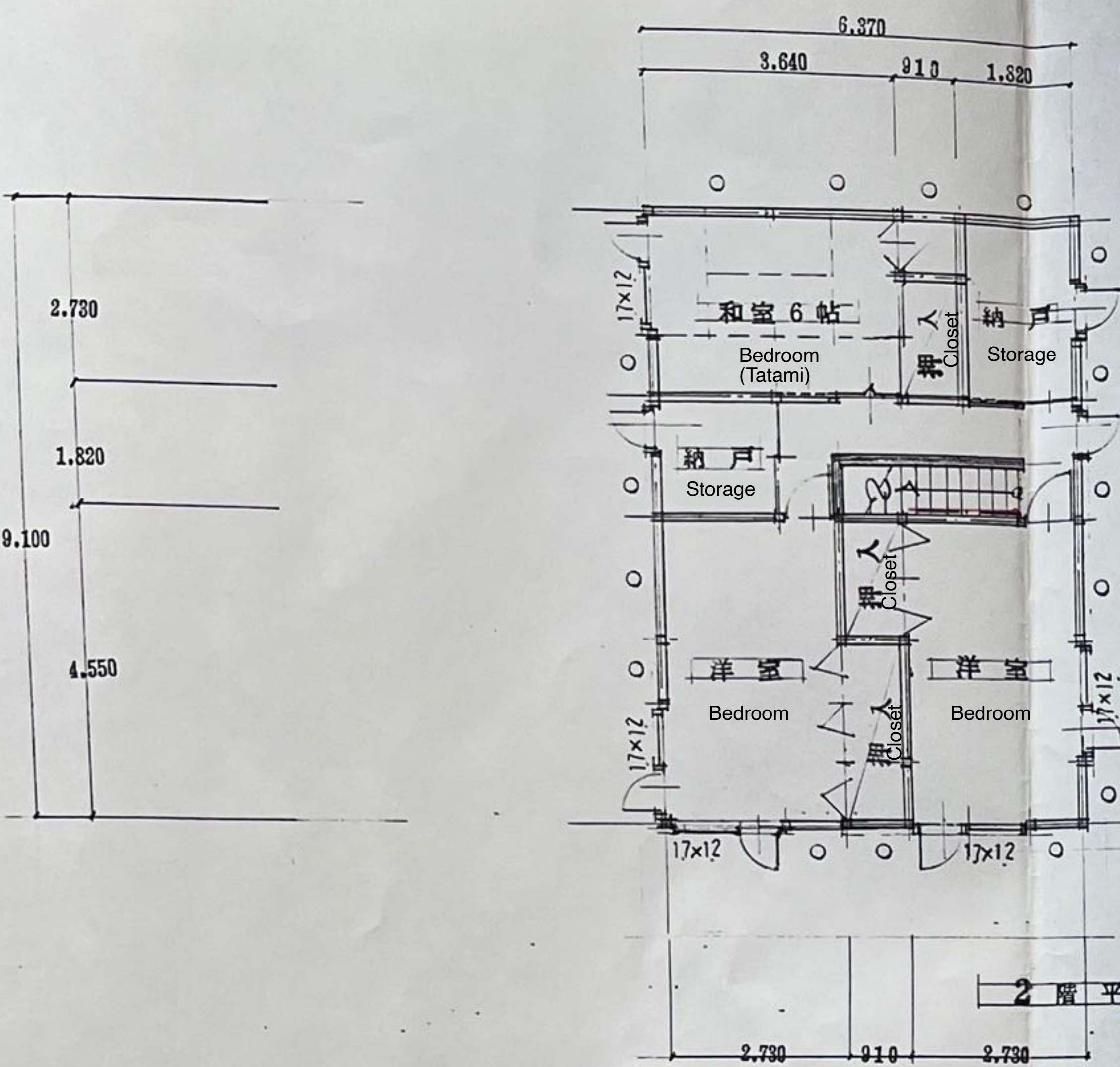
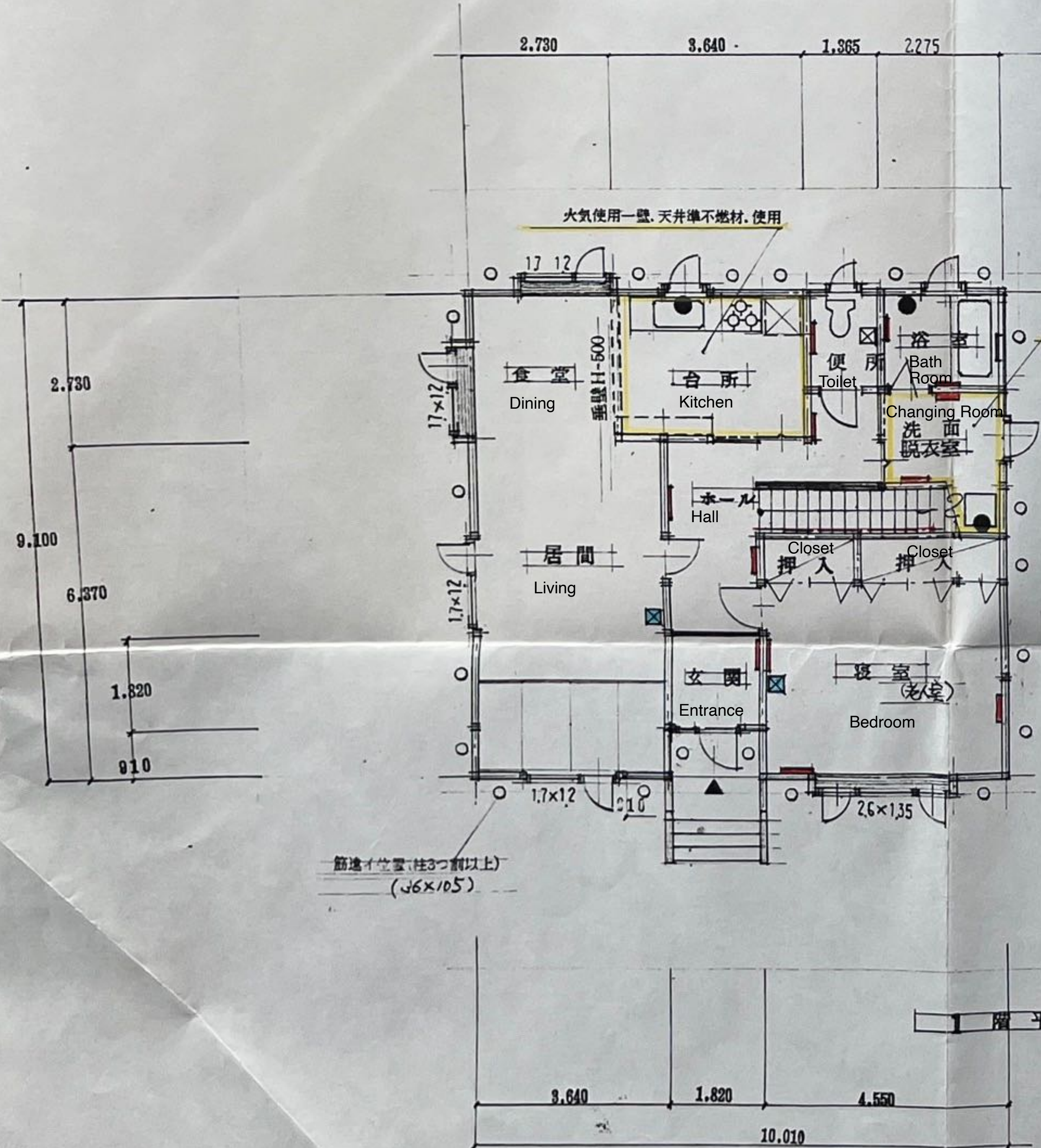


# Floor Plan



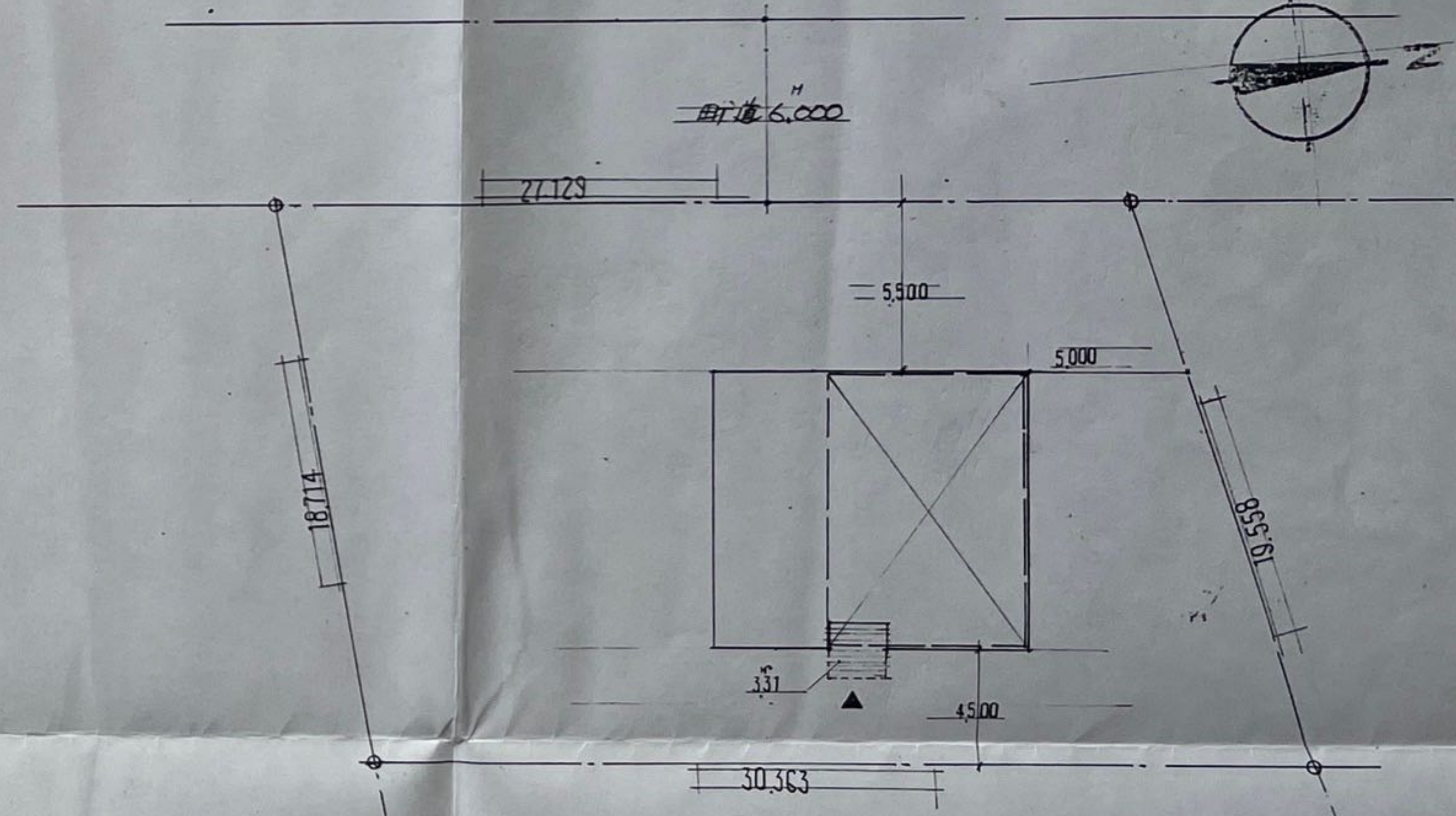
1階床面積	89.44	M <sup>2</sup>
2階床面積	57.96	M <sup>2</sup>
延床面積	147.40	M <sup>2</sup>
建築面積	92.75	M <sup>2</sup>
敷地面積	529.00	M <sup>2</sup>
容積率	17.53	%
建ぺい率	27.86	%



※高齢者対応住宅副増(2型アフリ-住宅)  
 ※非常時用トイレ  
 ※省エネ給湯副増-N.O. K B0194 機TNAX  
 ※積造地高床工事



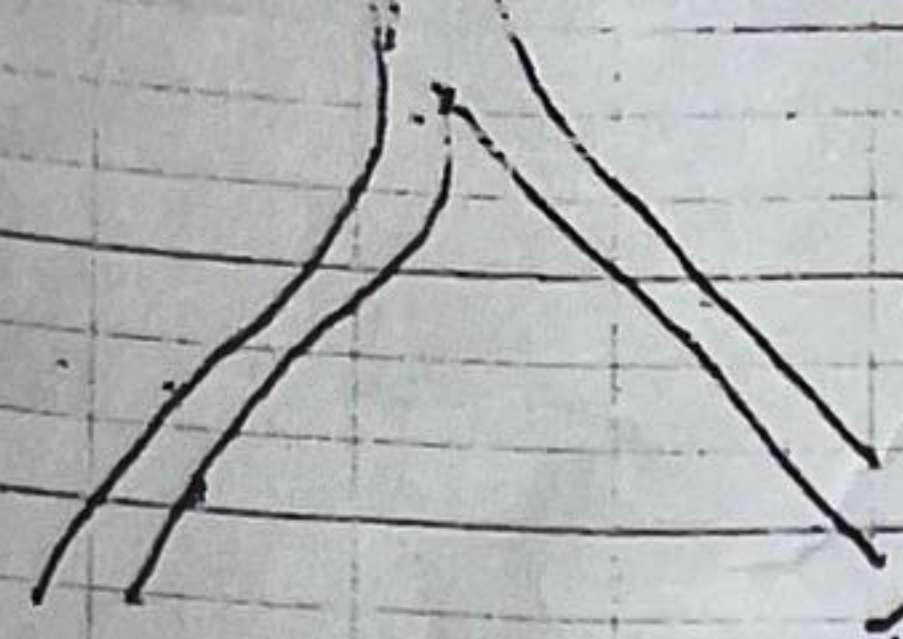
8.10.17  
 株式会社 〇〇〇〇



配置図 S=1/200

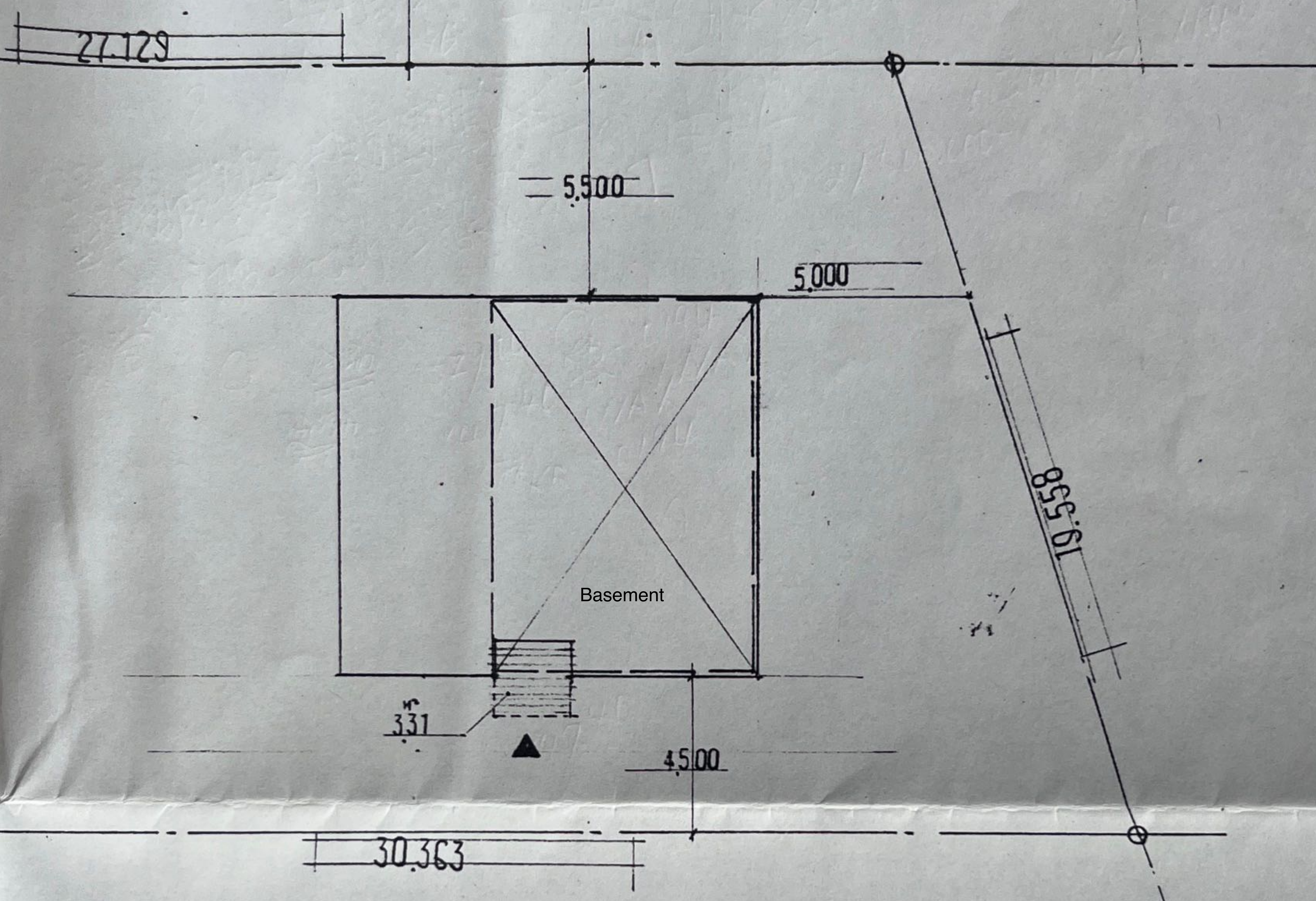
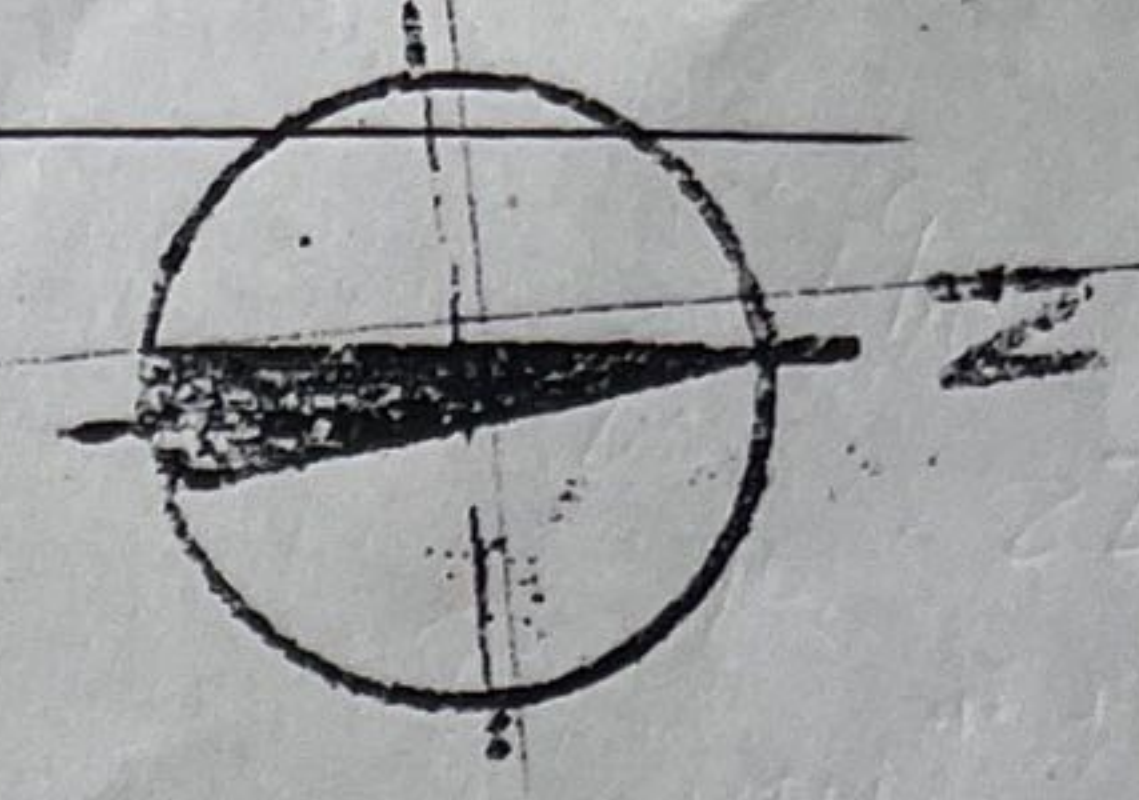
本様 邸新築工事





洞筋

街道 6.000

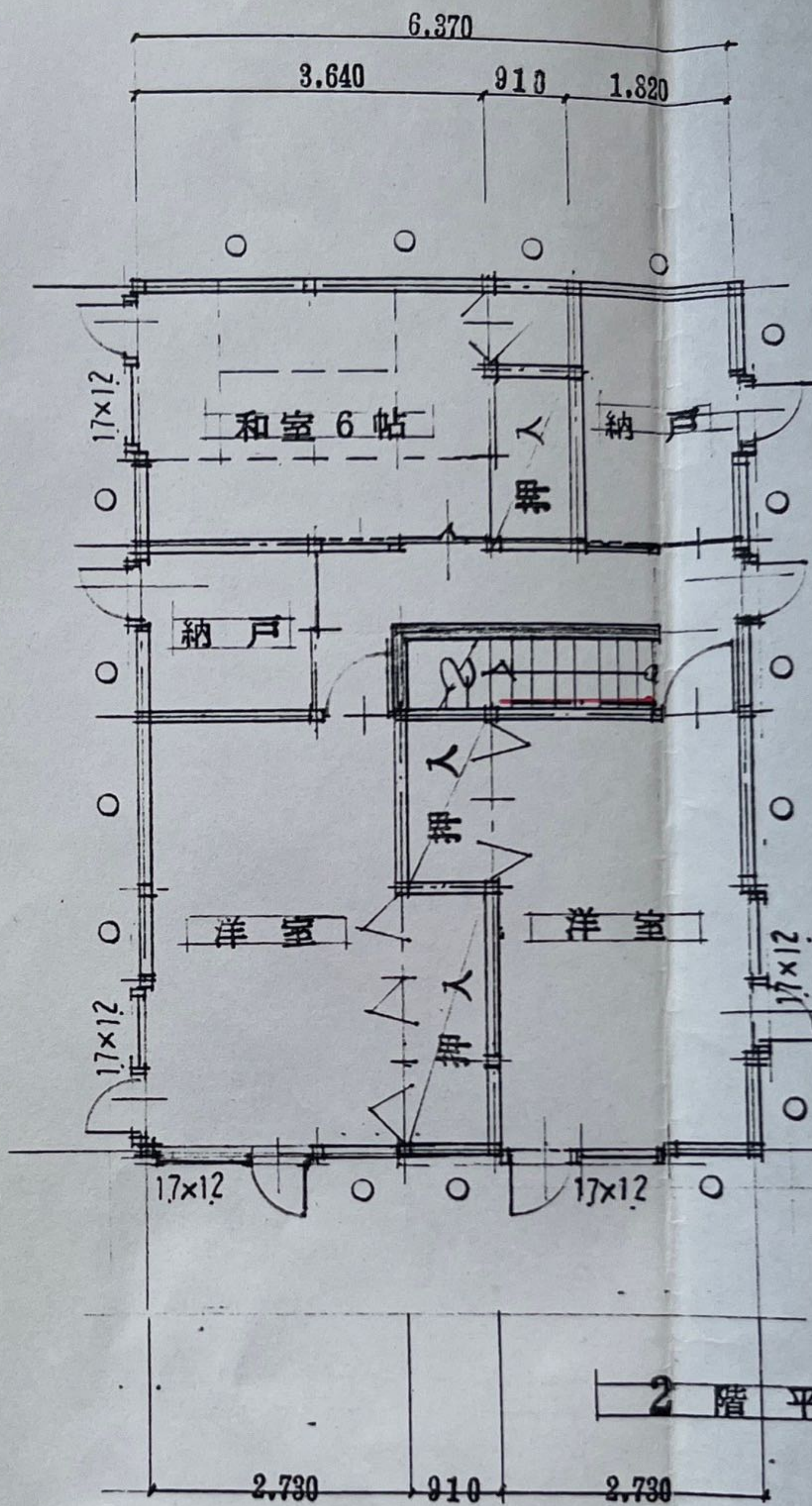
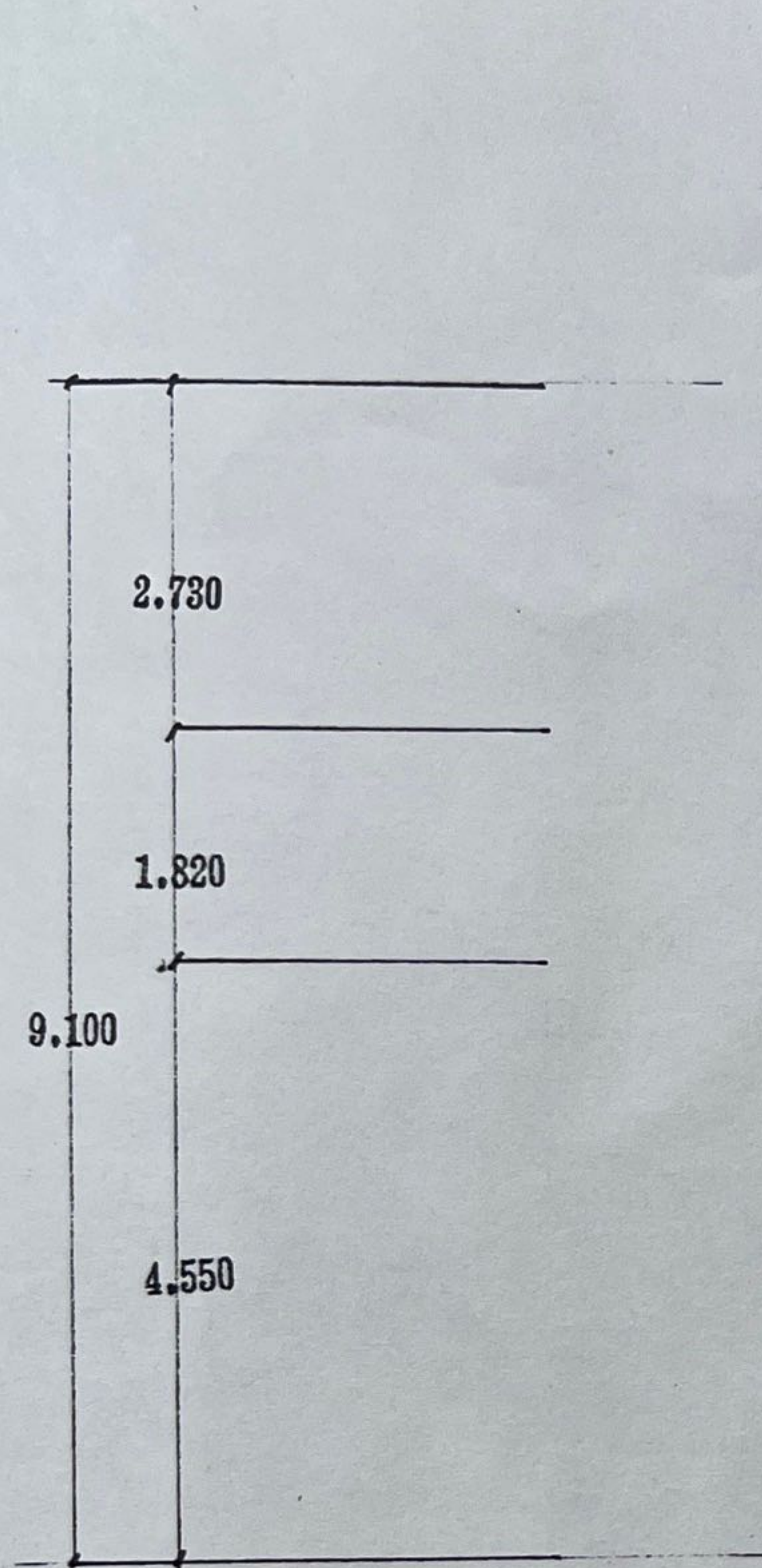


北田郡二切町字菅我 36-17

配置図 S=1/200

岡崎市港町1丁目14番1号 高山秀夫

I 262878



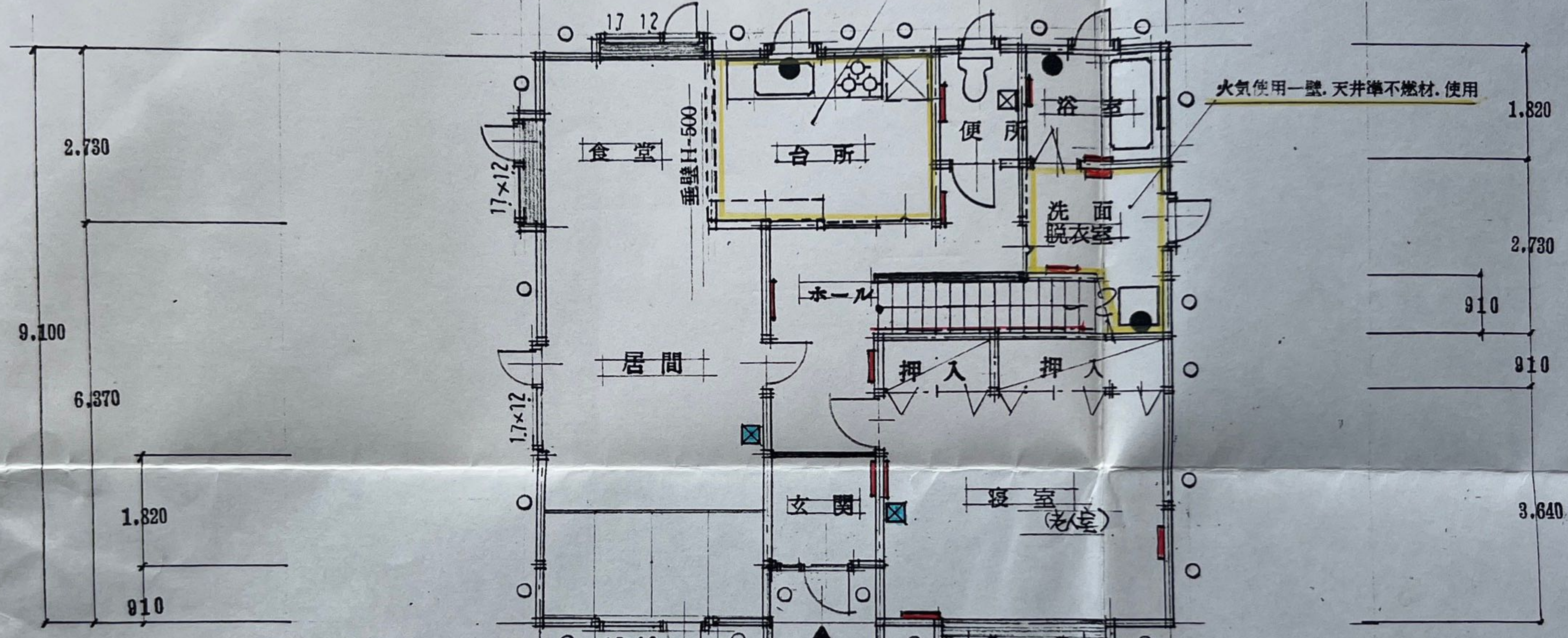
2.730	3.640	1.365	2.275
-------	-------	-------	-------

火気使用一壁. 天井準不燃材. 使用

1階床面積	89.44	M <sup>2</sup>
2階床面積	57.96	M <sup>2</sup>
延床面積	147.40	M <sup>2</sup>
建築面積	92.75	M <sup>2</sup>
敷地面積	529.00	M <sup>2</sup>
容積率	17.53	%
建ぺい率	27.86	%

2.730 910 2.730

2.730 3.640 1.365 2.275

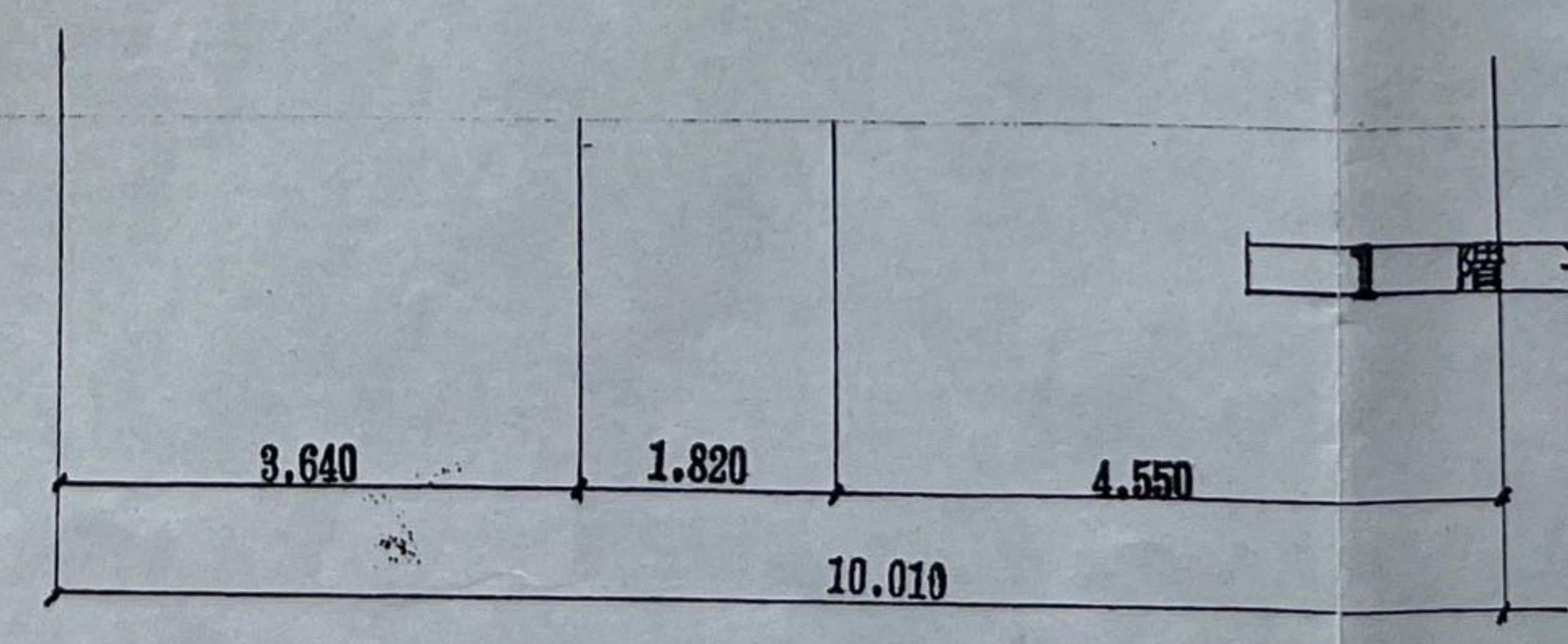


1階床面積	89.44	M <sup>2</sup>
2階床面積	57.96	M <sup>2</sup>
延床面積	147.40	M <sup>2</sup>
建築面積	92.75	M <sup>2</sup>
敷地面積	529.00	M <sup>2</sup>
容積率	17.53	%
建ぺい率	27.86	%

筋違位置(柱3つ割以上)  
(J6x105)

- \* 高齢者対応住宅割増(バリアフリー住宅)
- 2φ 手すり
- ☒ 非常時用トイレ
- 40㎡ ~ 別紙仕様書通り
- \* 省エネ給湯割増~No. K B0194 (機TNAX)
- 台所給湯(台所, 洗面, 浴室)
- \* 積雪地高床工事

1階平面図 S=1/100



床様

カラガ