

3918.111



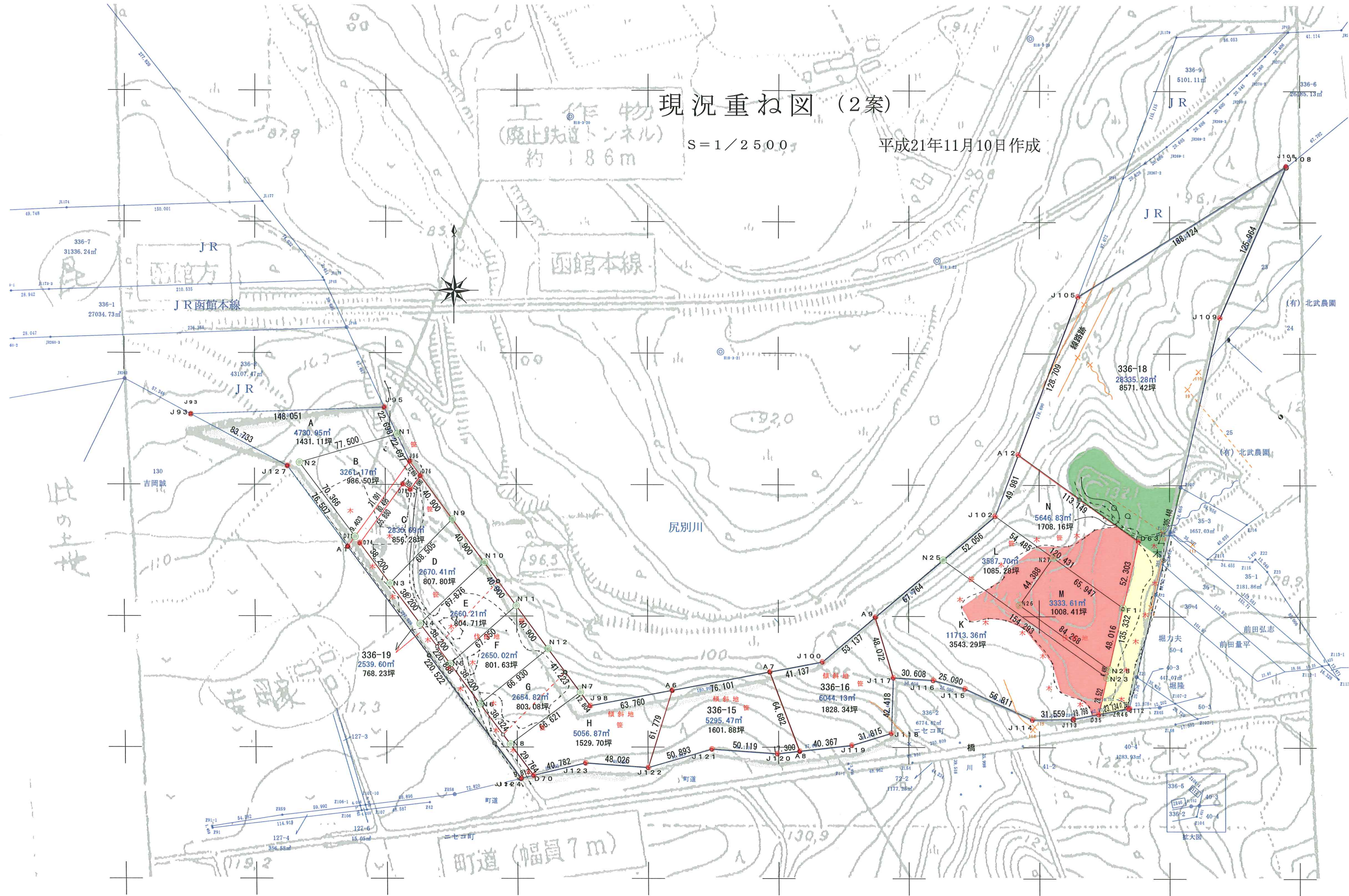


# 工作物 現況重ね図 (2案)

(廃止鉄道トンネル)  
約 186m

S = 1 / 250.0

平成21年11月10日作成



町道 (幅員7m)



- ◎ 本地境界点
- ◎ 隣接境界点 (必、探索箇所)

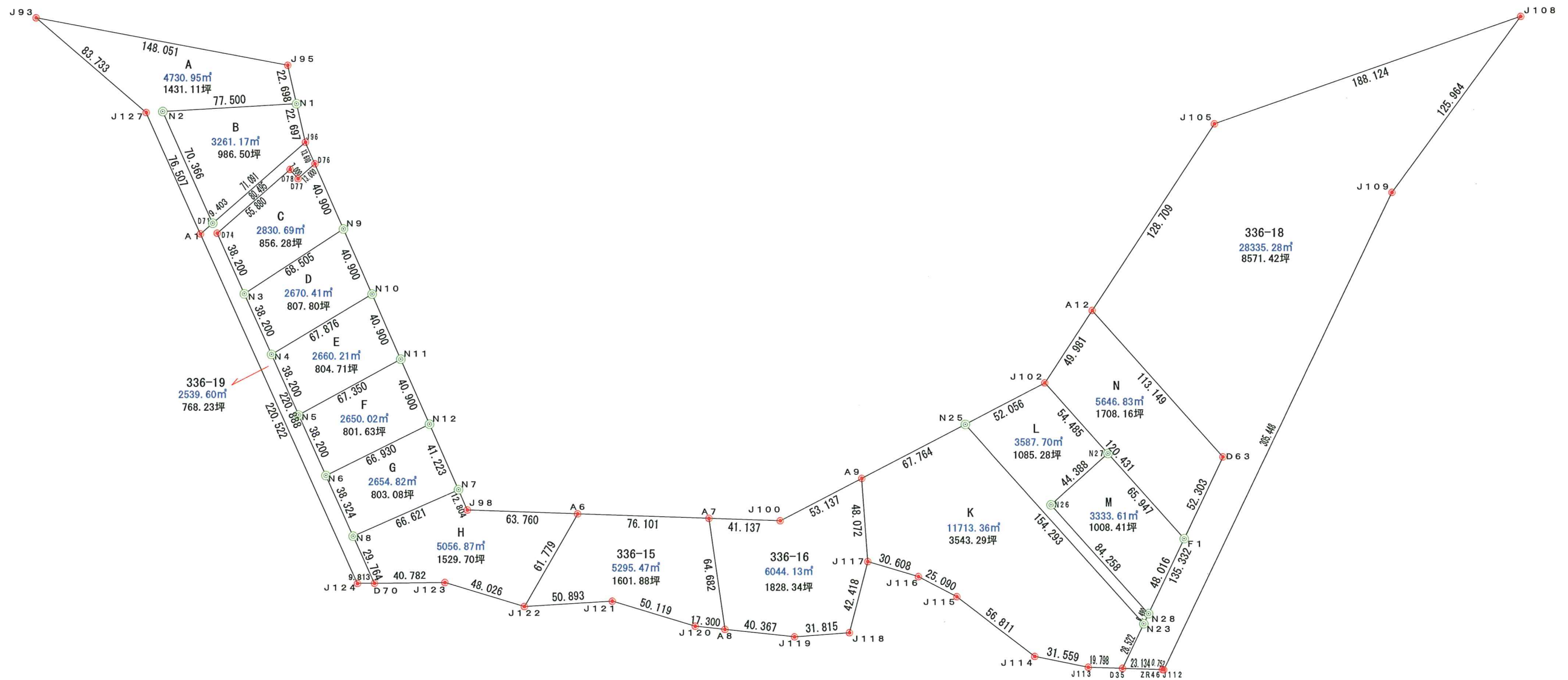




# 再分筆予定図 2

1/2500

虻田郡ニセコ町字富川



新設石標19本