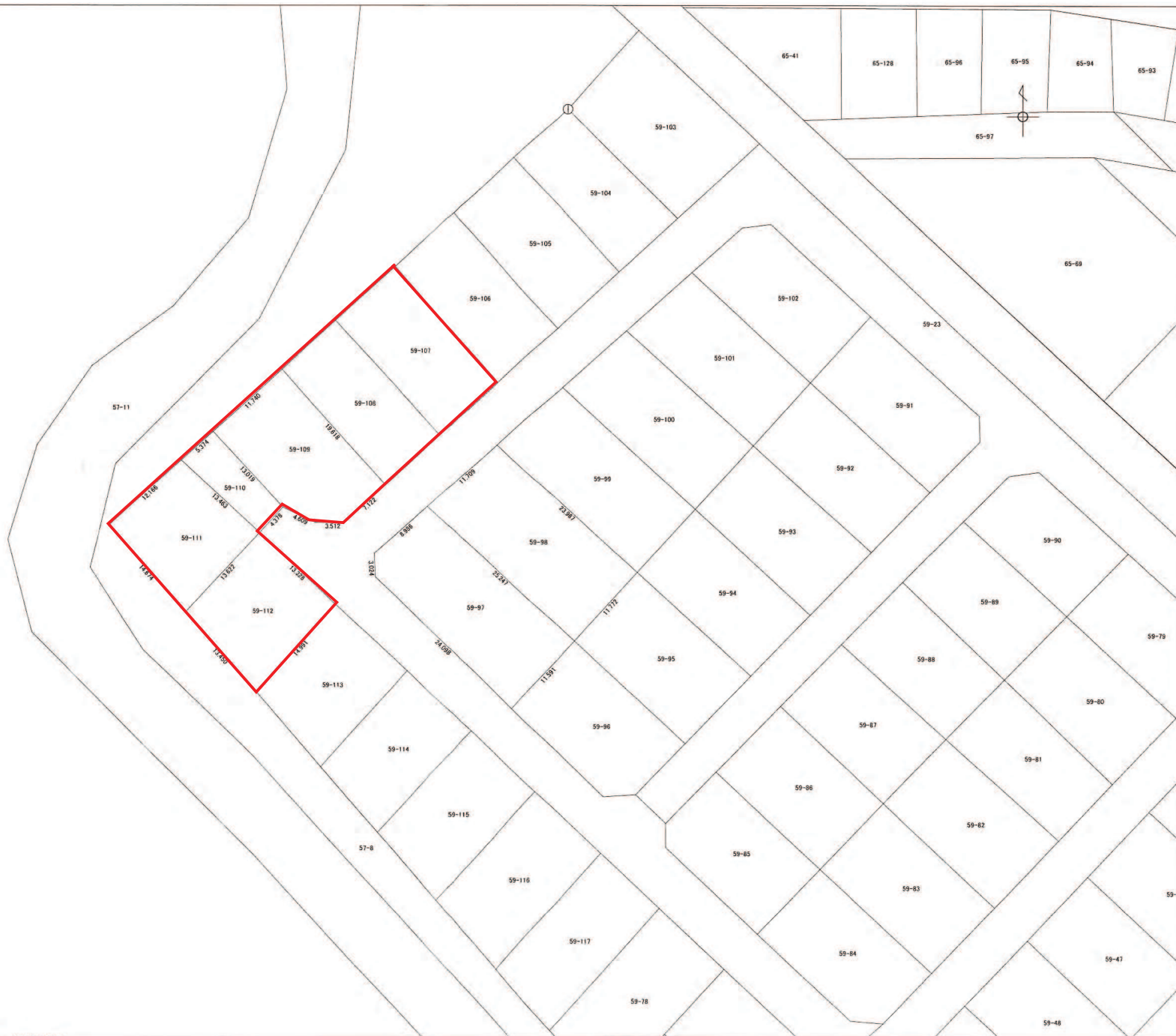


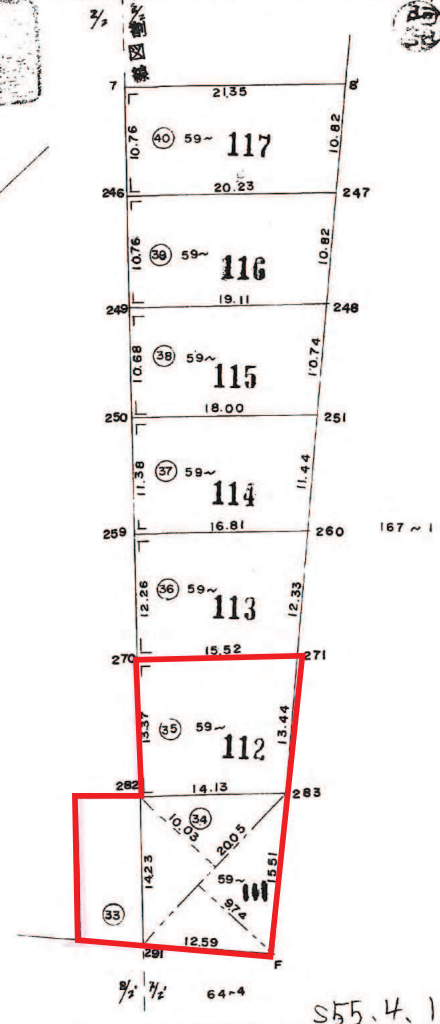
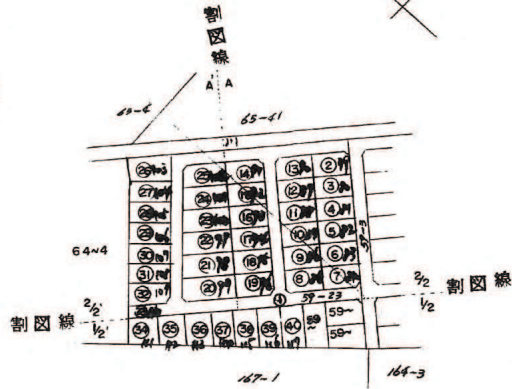
Cadastral Map



地番 ① ② 59-17 1/3 地積測量図
 59-23 ③ 59-17
 土地の所在 虻田郡倶知安町字樺山 113155

種類	既新の別	筆界点符号
石標	既設	
	新設	
コンクリート標	既設	
	新設	
	既設	
	新設	

所在図



昭和五十五年四月吉日

作製者 土地家屋調査士 田中富士男 (昭和55年3月29日作製)

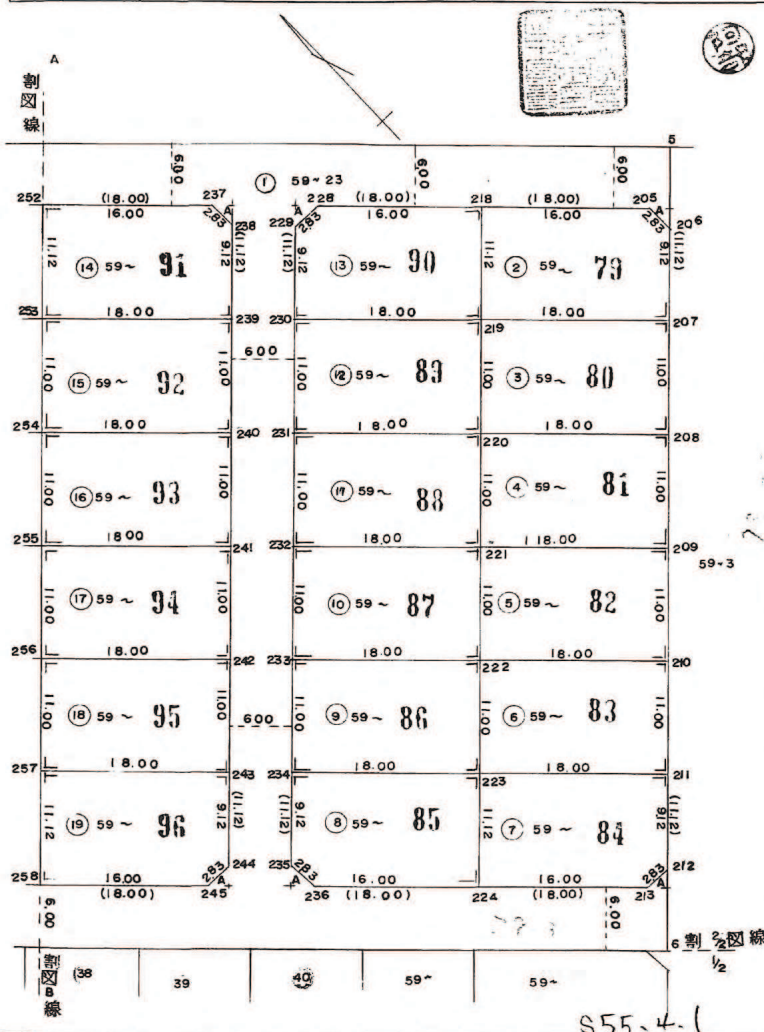
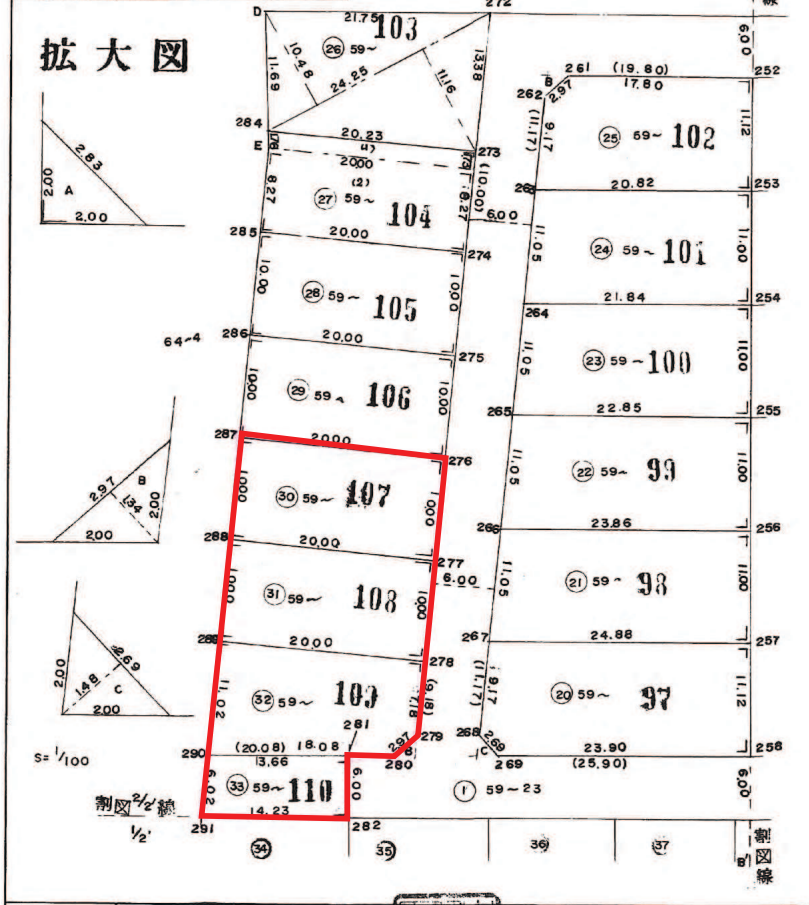
申請人 福島県いわき市平字御町19番地の8 阿部喜幸 縮尺 1/500

(札幌土地家屋調査士会用紙)

地番	① 地番 59-79 59-23 至 ② 59-117	2/3 地積測量図
土地の所在	虻田郡倶知安町字樺山 113156	



種類	既新の別	筆界点符号
石標	既設	
	新設	
コンクリート標	既設	
	新設	
埋入式杭	既設	D, E, F, 5, 6, 7, 8
	新設	205 ← 291



作製者 土地家屋調査士 田中富士男 (昭和55年3月29日作製)

申請人 福島県いわき市平字東町19番地の8 阿部 幸 (縮尺 1/500)

昭和五十五年四月廿日

(札幌土地家屋調査士会用紙)

S55.4.1